

Dual Core (Universal & Aqual) Drill Bit Grinder



GS-9 雙頭式鑽頭研磨機

三斜面鑽、右旋鑽 均可研磨
研磨精準無比



品質專利保證

簡單 · 精確 · 快速

無與倫比

操作簡單、研磨精確、經濟實惠

超機動性

手提式設計，攜帶方便

極致效能

鑽石砂輪設計，砂輪堅固耐用，
壽命極長

貼心設計

隱藏式筒夾設計，方便管理

2機一體 可同時研磨 ◎三斜面鑽 ◎右旋鑽

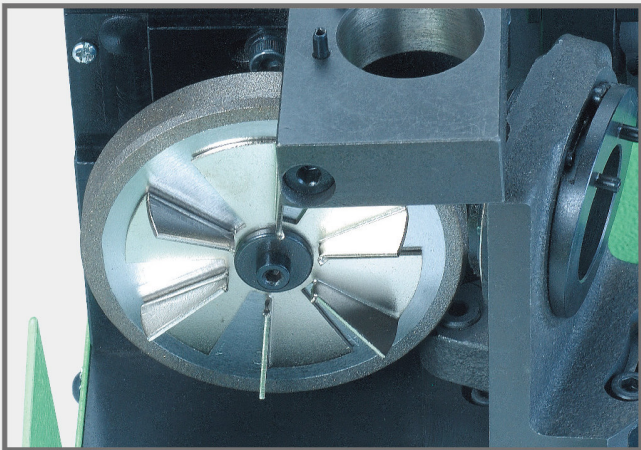
機 型	GS-9	
研 磨 裝 置	三 斜 面	右 旋
研 磨 尺 寸	Φ 2mm~13mm	Φ 2mm~13mm
先 端 角	118° ~140°	90° ~140°
電 源	單相AC110V 50/60Hz AC220V(Opt.)	
迴 轉 數	5300 R.P.M.	
砂 輪	CBN#200普通鑽頭用	
重 量	N.W 12.5Kg G.W 13Kg	
機 器 長 寬 高	L:283mm W:145mm H:210mm	
包 裝 長 寬 高	L:360mm W:215mm H:265mm	
研 磨 形 狀	X 形	
標 準 附 件	筒夾 x12個 夾頭組 x1組 墊片 3 pcs 0.1mmx2, 0.3mmx1 六角板手 3mmx1, 4mmx1	
備註：(另備有錫鋼鑽頭專用的鑽石砂輪)		



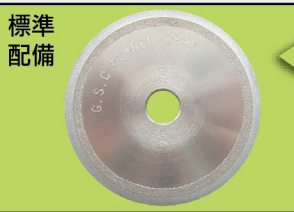
功能超強
經濟實惠



高級砂輪



GS-9 右旋90°~140° 研磨裝置



標準
配備

CBN砂輪

可研磨HSS之麻花鑽、深孔鑽、高螺旋鑽...等



麻花鑽
Twist drill bits



定位鑽
NC spotting



泛用鑽頭
Universal drill bits



深穴鑽頭
Deep-slot drill bits

GS-9 三斜面118°~140° 研磨裝置



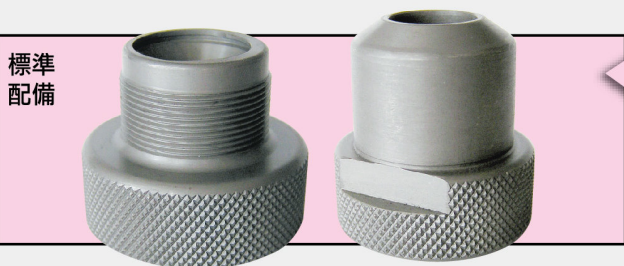
標準
配備

CBN 砂輪

可研磨2mm~13mm之三斜面鑽



三斜面鑽



標準
配備

夾頭組

GS-9 選購配件



選購
配備

SD砂輪

可研磨
鎢鋼之鑽頭



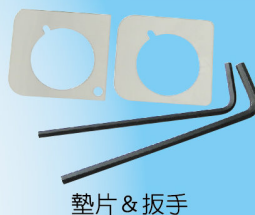
選購配備-筒夾組

P-S筒夾組

銑刀柄專用

GS-9 標準共同配件

特殊筒夾設計~
給您100%的精準·100%的感動



墊片 & 扳手



標準-筒夾組

P-A . P-B筒夾組

P-A標準筒夾組	
筒夾尺寸	夾持範圍
2 mm	2.0 mm
3 mm	2.1~3.0 mm
4 mm	3.1~4.0 mm
5 mm	4.1~5.0 mm
至13 mm	12.1~13.0 mm

P-B點數筒夾組	
筒夾尺寸	夾持範圍
2.5 mm	2.0~2.5 mm
3.5 mm	3.0~3.5 mm
4.5 mm	4.0~4.5 mm
5.5 mm	5.0~5.5 mm
至12 mm	12~12.5 mm

P-S快速鑽頭專用筒夾組

筒夾尺寸	夾持範圍
2.5 mm	2.0~2.5 mm
3.0 mm	2.6~3.0 mm
3.5 mm	3.1~3.5 mm
4.0 mm	3.6~4.0 mm
至12 mm	11.6~12 mm